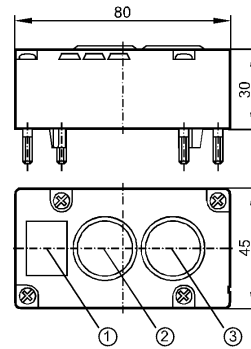


Bussystem AS-Interface

AC2018

Aktives Moduloberteil AS-i
Leuchttaster-Modul

AS-i Schnittstelle zu FK- oder
PG-Unterteilen



- 1: Beschriftungsfeld
- 2: Taster/LED grün
- 3: Taster/LED rot



Elektrische Ausführung	
Betriebsspannung	[M]
Gesamtstromaufnahme aus AS-i	[mA]
Eingänge	
Sensorversorgung	
AS-Interface / erweiterter Adressmodus möglich	
Umgebungstemperatur	[°C]
Schutzart	
AS-i Profil	
E/A-Konfiguration [Hex]	
ID-Code [Hex]	
AS-i Zertifikat	
EMV	
Gehäusewerkstoffe	
Anschluss	
Belegung der Datenbits	
Bemerkungen	

2 Taster / 2 LED-Anzeigen				
Betriebsspannung		26,5...31,6 DC		
Gesamtstromaufnahme aus AS-i		< 55		
Eingänge		AS-i		
AS-Interface / erweiterter Adressmodus möglich		Version 2.1 / nein		
Umgebungstemperatur		-25...60		
Schutzart		IP 67		
AS-i Profil		S-3.F.F		
E/A-Konfiguration [Hex]		3		
ID-Code [Hex]		F.F		
AS-i Zertifikat		04801		
EMV		EN 50295		
Gehäusewerkstoffe		PBT (Pocan)		
Anschluss		Kontaktstifte an FK- oder PG-Unterteil		
Datenbit	D0	D1	D2	D3
Belegung	Taster 2 (rot)	Taster 1 (grün)	LED 2 (rot)	LED 1 (grün)
Die Taster (EAO Baureihe 84) bieten Schutz gegen unbeabsichtigte Berührung. Gehäuse und Taster sind beschriftbar.				