

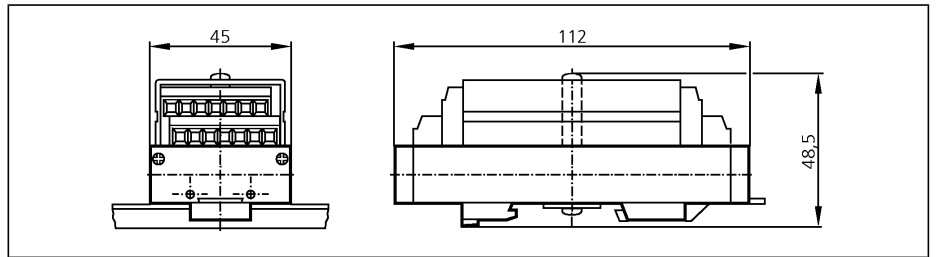
Bussystem AS-Interface

**AC2701**

Tragschienen- und Rückwandmontage  
Schraubklemmenanschluss

Module anreihbar

Digitale Ein- und Ausgänge



<b>Elektrische Ausführung</b>	
<b>Ausgangsfunktion</b>	
Betriebsspannung	[V]
Stromaufnahme	[mA]
<b>Eingänge</b>	
Beschaltung	
Sensorversorgung	
Spannungsbereich	[V]
Strombelastbarkeit für alle Eingänge gesamt	[mA]
Kurzschlussfest	
Schaltpegel High-Signal 1	[V]
Eingangsstrom High/Low	[mA]
<b>Ausgänge</b>	
Galvanisch entkoppelt	
Kurzschlussfest	
Watchdog integriert	
Strombelastbarkeit je Ausgang	[mA]
Externe Spannungsversorgung	
Spannungsbereich	[V]
Strombelastbarkeit je Modul	[mA]

<b>4 Eingänge / 4 Ausgänge</b>	
<b>Transistor PNP</b>	
26,5...31,6 DC	
< 250	
PNP	
AS-i	
20...30 DC	
200	
ja	
> 10	
> 5 / < 1,5	
ja	
ja	
ja	
150	
nach PELV	
15...30 DC	
600	

**AC2701**

Umgebungstemperatur	[°C]	-25...70
Schutzart		IP 20
AS-i Profil		S-7.0
E/A-Konfiguration [Hex]		7
ID-Code [Hex]		0
EMV		EN 50295
Gehäusewerkstoffe		PA; PVC
Funktionsanzeige		
Schaltzustand	LED	gelb
Betrieb	LED	grün
Fehler	LED	rot (Kurzschluss)
Anschluss		28 Schraubklemmen
Bemerkungen		Keiner der Anschlüsse I-, I+, I1, I2, I3, I4 darf mit einem externen Potential verbunden werden, da sie mit dem AS-i-Kabel galvanisch verbunden sind.

**Anschlussbelegung**

- A+: AS-i+
- A-: AS-i -
- I+: Sensorversorgung +24V
- I-: Sensorversorgung 0V
- E+: Externe Aktuatorversorgung +24V
- E-: Externe Aktuatorversorgung 0V
- I1...I4: Schalteingang Sensor 1...4
- O1...O4: Schaltausgang Aktuator 1...4