

Verschluss-Stopfen

**EX - LEITUNGSEINFÜHRUNGEN**

5.117

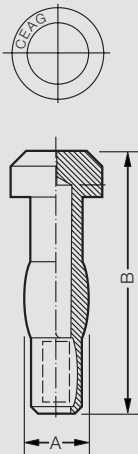
**| Verschluss-Stopfen |**

**Technische Daten**

**Verschluss-Stopfen**

Kennzeichnung nach 94/9/EG	Ex II 2 G   Ex II 2 D*
Zündschutzart	EEx e II
EG-Baumusterprüfbescheinigung	Verschluss-Stopfen M12-M16: PTB 99 ATEX 3101 X Verschluss-Stopfen M20-M63: PTB 99 ATEX 3128 X
Schutzart nach EN 60529	IP 66
Material	Schlagfestes Polyamid

\*beantragt



Verschluss-Stopfen

**Bestellangaben Verschluss-Stopfen**

für Leitungs- einführung	Ø A mm	Länge B mm	Gewicht ca. kg	BE	Bestell-Nr.
M12	6,0	30,3	0,001	20	<b>GHG 960 1944 R0101</b>
M16	7,0	33,0	0,001	20	<b>GHG 960 1944 R0102</b>
M20	8,5	34,5	0,002	20	<b>GHG 960 1944 R0103</b>
M25	11,0	36,0	0,003	20	<b>GHG 960 1944 R0104</b>
M32	14,0	39,5	0,005	20	<b>GHG 960 1944 R0105</b>
M40	20,0	42,0	0,018	10	<b>GHG 960 1944 R0106</b>
M50	26,0	44,0	0,033	10	<b>GHG 960 1944 R0107</b>
M63	34,0	45,0	0,108	5	<b>GHG 960 1944 R0108</b>

Die Bestellnummer ist für 1 Stück angegeben.

Bitte beachten Sie, dass wir nur in Bestelleinheiten (BE) laut Tabelle liefern können.

